



Liderazgo holístico

3

A

Liderazgo holístico

Promovemos con entusiasmo nuestra filosofía de **Liderazgo holístico**, enfocada no solo en nuestra gente, sino también en una empresa que aspira a un nuevo liderazgo bajo las dimensiones ambiental, social y de gobernanza.

Vivimos en una sociedad en donde los cambios viajan a un mayor ritmo, en donde la digitalización ha modificado nuestra forma de trabajar y en el que los problemas tienen un impacto más global. Este nuevo escenario propone a las empresas la necesidad de replantear su liderazgo.

FIFCO se mantiene fiel a su compromiso de desarrollar líderes capaces de afrontar los retos de hoy y construir valor para el futuro. Durante el 2023, se trabajó para fortalecer las capacidades de liderazgo para mandos medios y puestos gerenciales en toda la organización.

¿Pero qué es un líder holístico? No es un líder técnico o un experto en un área funcional. Es un líder humano, que entiende que el cambio se gesta a través de las personas, que tiene clara su hoja de ruta, su propósito personal y como este conecta con su actuar. Busca dejar huella y aportar un legado positivo en su trabajo y también en su círculo de familia o comunidad.

Desde el punto de vista de empresa, FIFCO presentó una nueva forma de abordar los retos del planeta, desde el punto de vista colectivo y no individual. A esto, le llamamos **Sostenibilidad Expansiva**.

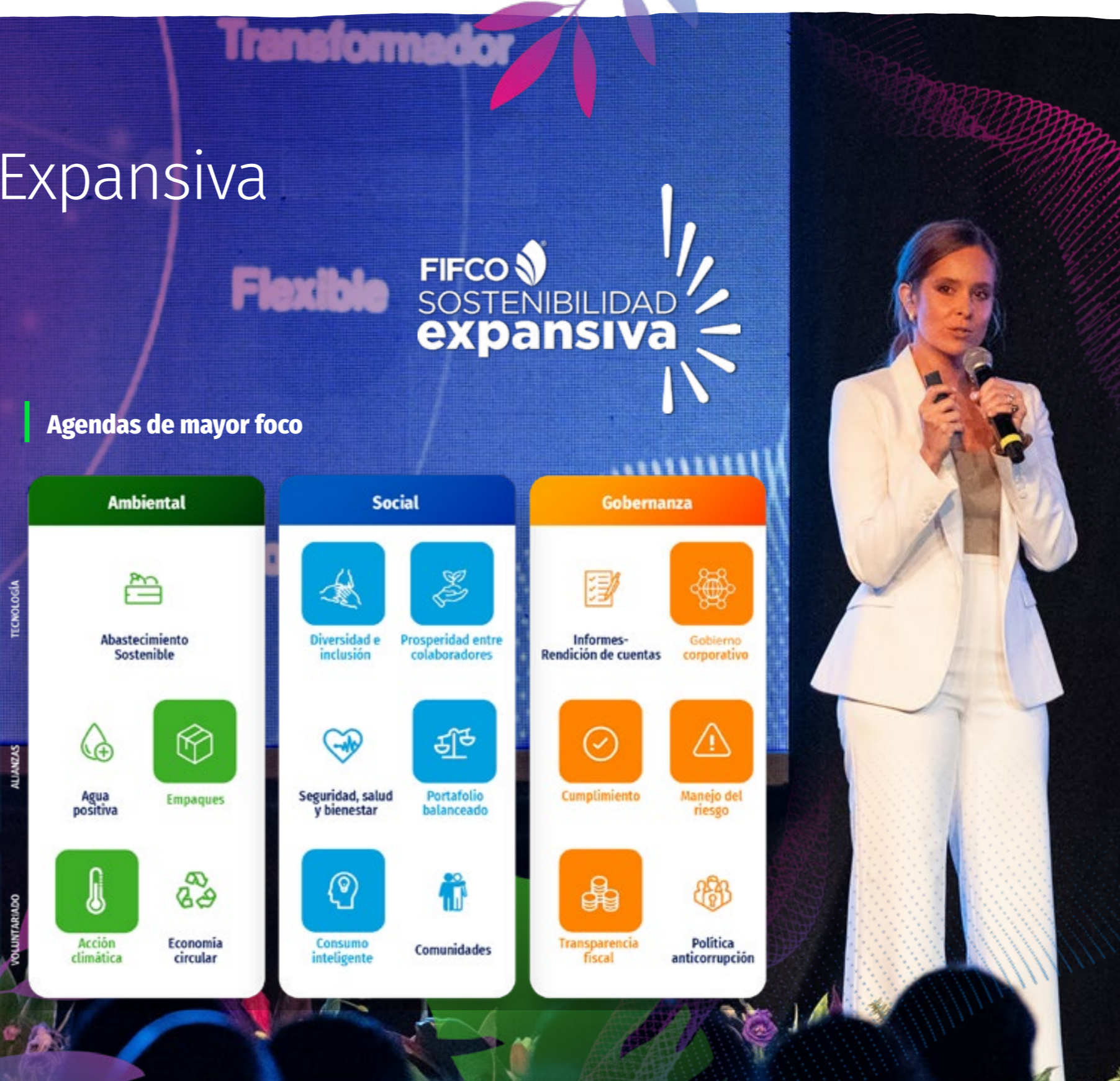


FIFCO Sostenibilidad Expansiva

En 2023 nuestra empresa demostró ser **líder en ESG** al continuar dentro del top 3 de las compañías más comprometidas con la sostenibilidad, según el ranking de MERCO 2023.

Expusimos a nuestros *stakeholders* el término **sostenibilidad expansiva**, entendiéndolo como la forma de buscar soluciones innovadoras a los desafíos sociales y ambientales.

La sostenibilidad expansiva destaca la creatividad, el pensamiento sistémico, la colaboración interdisciplinaria y el aprendizaje continuo para desarrollar abordajes integrales y sostenibles. Va más allá de la prevención de daños; es una nueva forma de pensar, nos invita a ser resilientes, a generar cambios positivos y duraderos en equipo.



Agendas de mayor foco

Ambiental	Social	Gobernanza
<p>Abastecimiento Sostenible</p> <p>Agua positiva</p> <p>Empaques</p> <p>Acción climática</p> <p>Economía circular</p>	<p>Diversidad e inclusión</p> <p>Prosperidad entre colaboradores</p> <p>Seguridad, salud y bienestar</p> <p>Portafolio balanceado</p> <p>Consumo inteligente</p> <p>Comunidades</p>	<p>Informes-Rendición de cuentas</p> <p>Gobierno corporativo</p> <p>Cumplimiento</p> <p>Manejo del riesgo</p> <p>Transparencia fiscal</p> <p>Política anticorrupción</p>

Misión Futuro

Comprometidos con el involucramiento de nuestros equipos en el crecimiento de la empresa durante el año, se inspiró a los líderes de todas las geografías compartiendo la nueva visión y estrategia FIFCO, denominada **Misión Futuro**.

Iniciamos un proceso de planificación estratégica para los próximos 5 años, utilizando una metodología colaborativa que define nuestras áreas de enfoque (¿dónde jugar?), estrategias clave para el éxito (¿cómo ganar?) y las capacidades necesarias para lograrlo.

Posteriormente, se realizó un proceso de socialización con toda la organización para recibir retroalimentación, fomentar el compromiso y lograr un alineamiento interno efectivo.

El principal cambio para este nuevo periodo es el enfoque centrado en el consumidor, más allá de clientes directos de la compañía.



Estrategia FIFCO 2023-2027



Ser una empresa de bebidas y alimentos centrada en el consumidor, trazando el camino en la Triple Utilidad, desafiando fronteras a través de marcas altamente valoradas que inspiran a todos a saborear la vida.

NUESTRO PROPÓSITO

Compartir con el mundo una mejor forma de vivir.

MODELO DE NEGOCIO

Creamos valor económico, social y ambiental (3BL) simultáneamente.

ASPIRACIÓN 2027

Ser una de las compañías de más rápido crecimiento en la región con un margen EBITDA superior al 20%.

PRINCIPIOS GUÍA

Confianza • Emprendimiento • Celebración • Pasión por nuestras marcas • Solidaridad

GEOGRAFÍAS

- **Fortalecer y potenciar** los mercados establecidos CR, CAM.
- **Maximizar** el negocio de la cerveza.
- **Alcanzar el éxito** en los mercados en desarrollo: USA, MX, RD, Retail.
- **Desarrollar Categorías de Alto Valor:** RTDs, RFBs y Alimentos RD, Retail.



1. **Construir alianzas ganar-ganar** que nos transformen.
2. **Marcas poderosas de alto potencial:** Rentables, escalables y regionalizables.
3. **ESG:** Nuevo estándar en marcas con propósito, creación de valor social y ambiental y modelo de gobernanza más maduro.
4. **Digitalización y eficiencia/agilidad operacional** en procesos claves del negocio.



1. Foco en consumidor
2. Mentalidad basada en datos
3. Liderazgo Holístico
4. Mentalidad Emprendedora